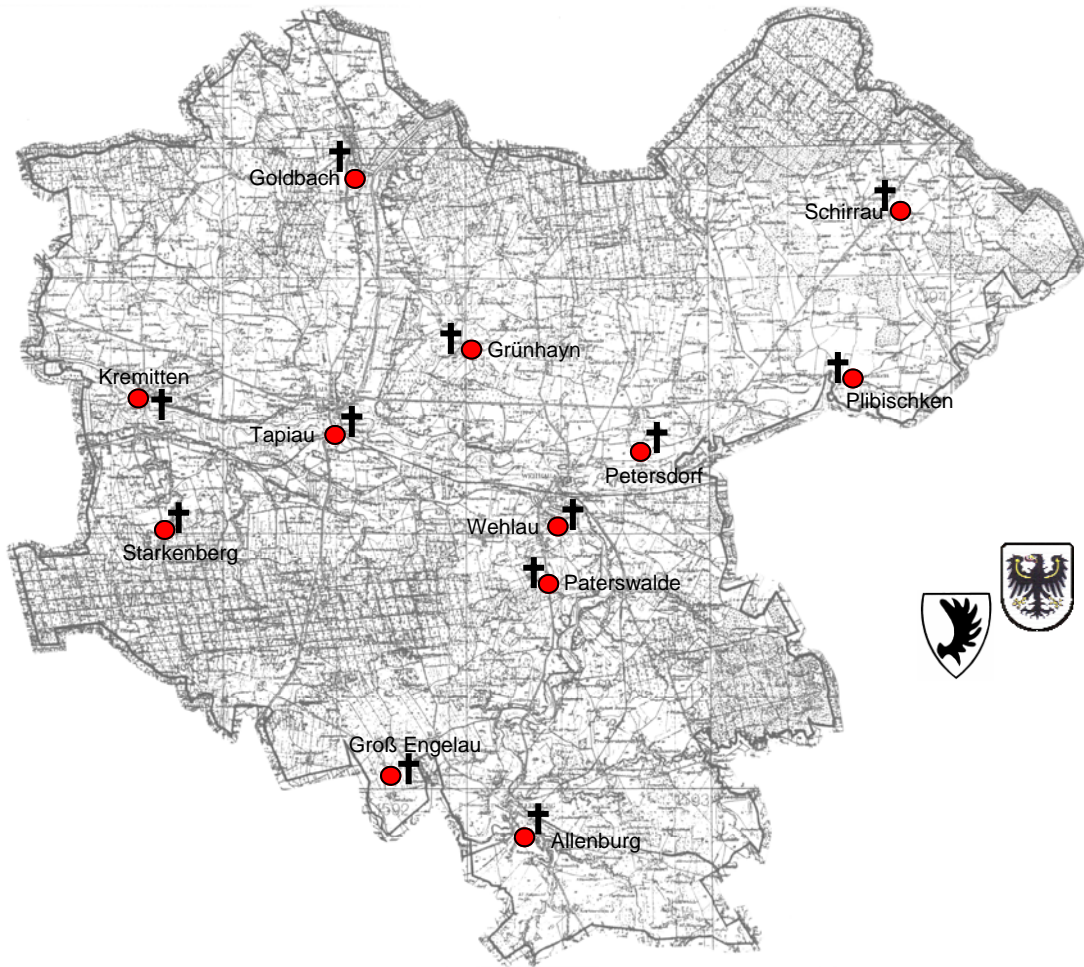




Kreisgemeinschaft Wehlau e.V.



Kirchspiele des Kreises Wehlau





Kirchspiele des Kreises Wehlau



Kirchspiel Wehlau

mit den politischen Gemeinden

Bürgersdorf

Groß Nuhr

Holländerei

Klein Nuhr

Wehlau

5 politische Gemeinden

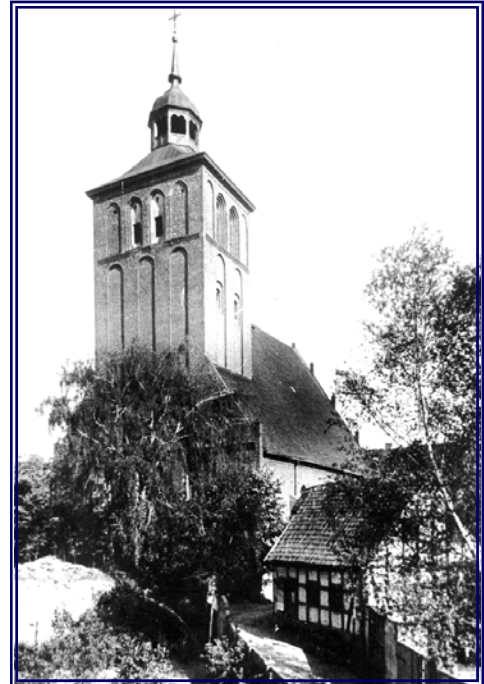
9 980 Einwohner

7 101 ha Grundfläche

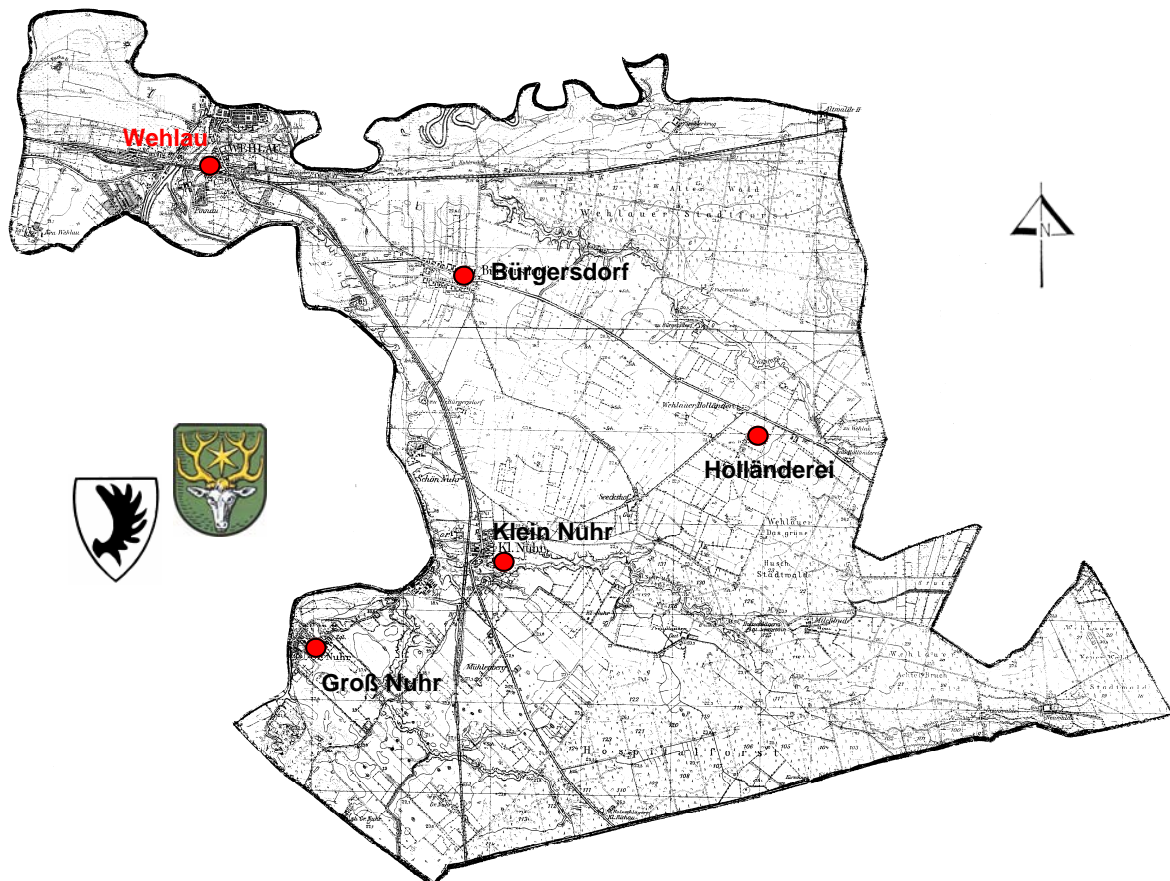
Letzter evangelischer Pfarrer:

Hugo Linck

*** 00.00.1890 + 24.12.1976**



Die Jakobi-Kirche in Wehlau





Kirchspiel Paterswalde

mit den politischen Gemeinden

Lindendorf

Paterswalde

Richau

3 politische Gemeinden

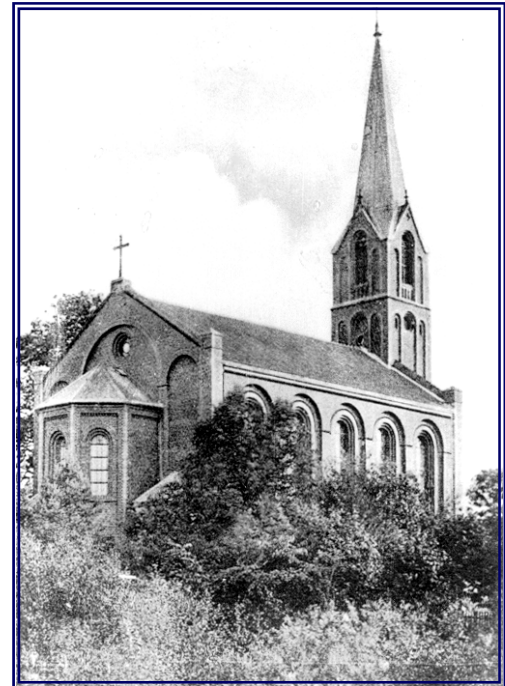
2 022 Einwohner

2 102 ha Grundfläche

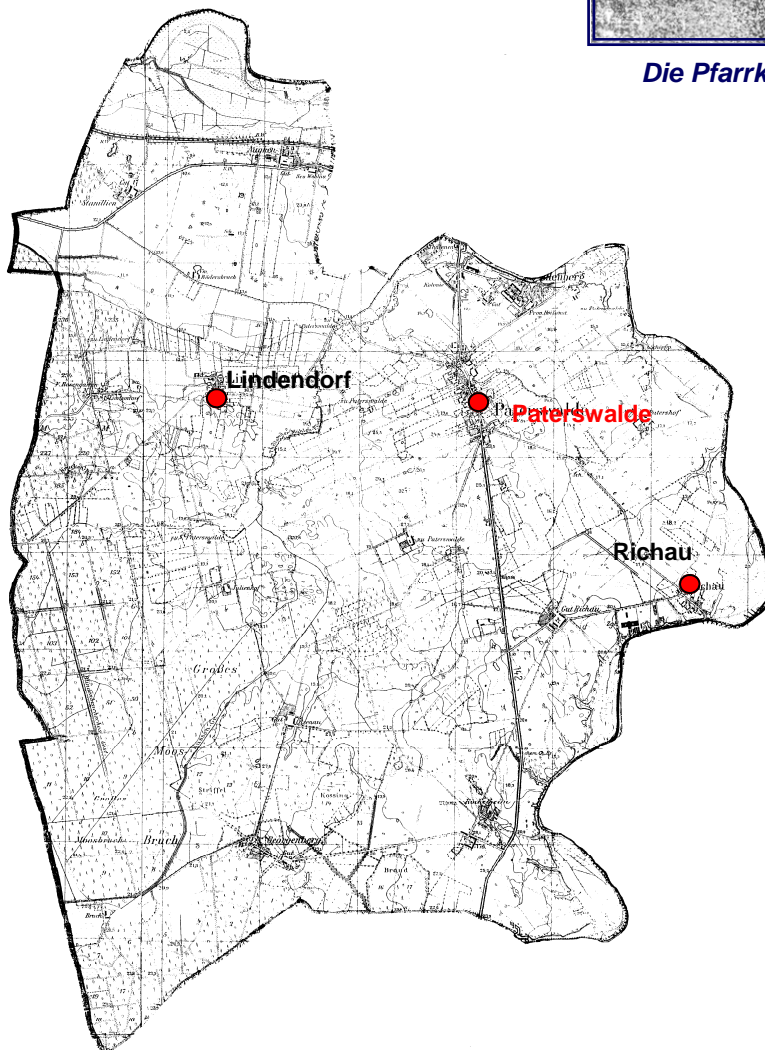
Letzter evangelischer Pfarrer:

Ernst Froese

* 31.03.1899 + 17.01.1992



Die Pfarrkirche in Paterswalde





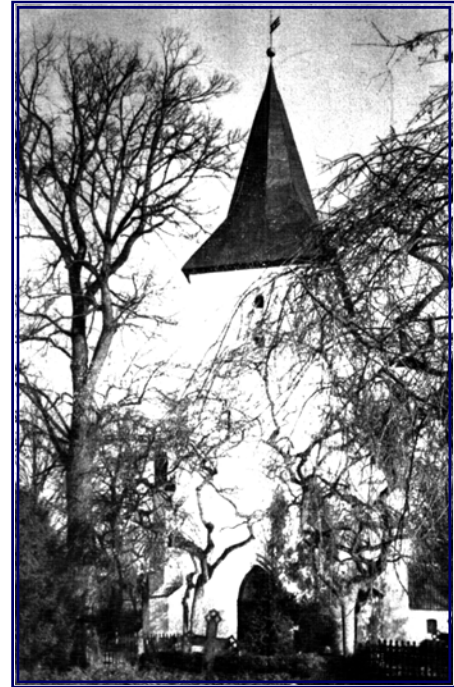
Kirchspiel Petersdorf

mit den politischen Gemeinden

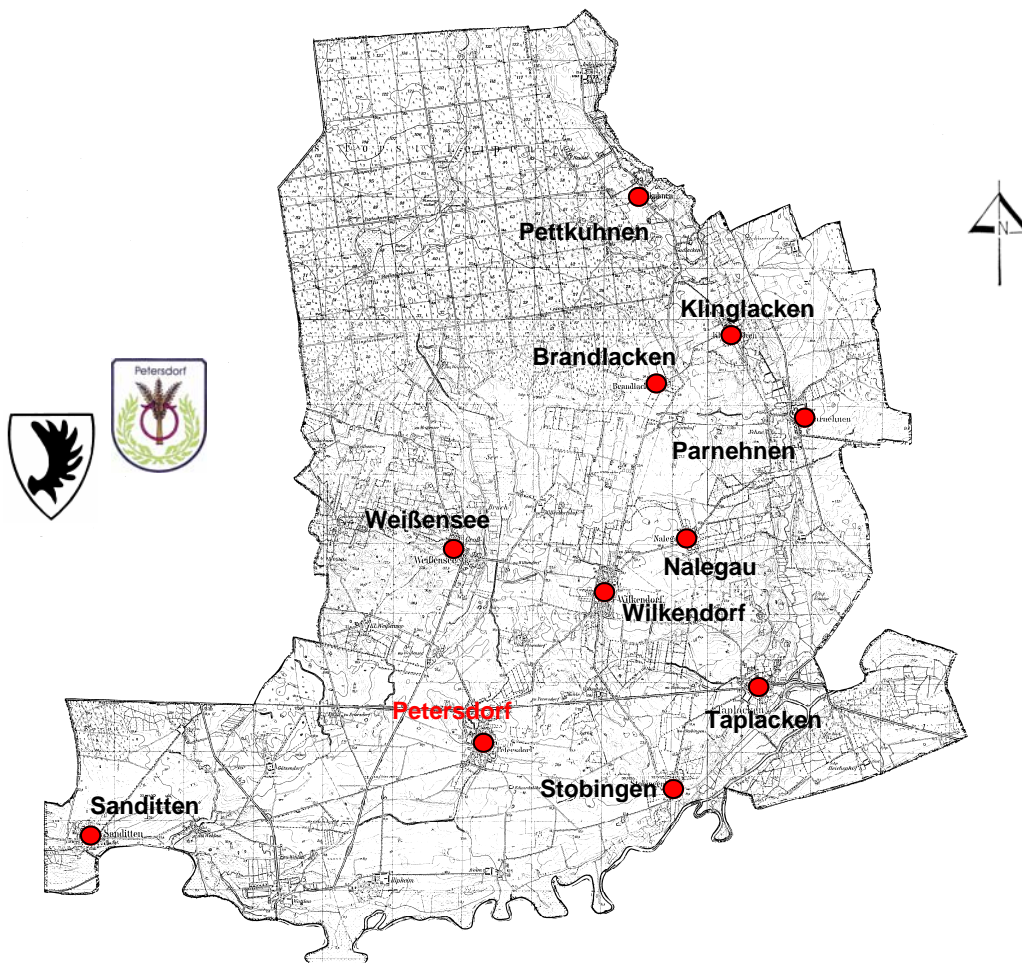
| | |
|--------------------|--------------------|
| Brandlacken | Klinglacken |
| Nalegau | Parnehen |
| Petersdorf | Pettkuhnen |
| Sanditten | Stobingen |
| Taplacken | Weißensee |
| Wilkendorf | |

11 politische Gemeinden
4 124 Einwohner
9 346 ha Grundfläche

Letzter evangelischer Pfarrer:
Johannes Zachau
*** 00.00.1896 + 00.00.1982**



Die Pfarrkirche in Petersdorf





Kirchspiel Plibischken

mit den politischen Gemeinden

| | |
|--------------------|---------------------|
| Auerbach | Groß Ponnau |
| Kallehnen | Klein Ponnau |
| Kuglacken | Pelkeninken |
| Plibischken | Tölteninken |
| Warnien | |

9 politische Gemeinden

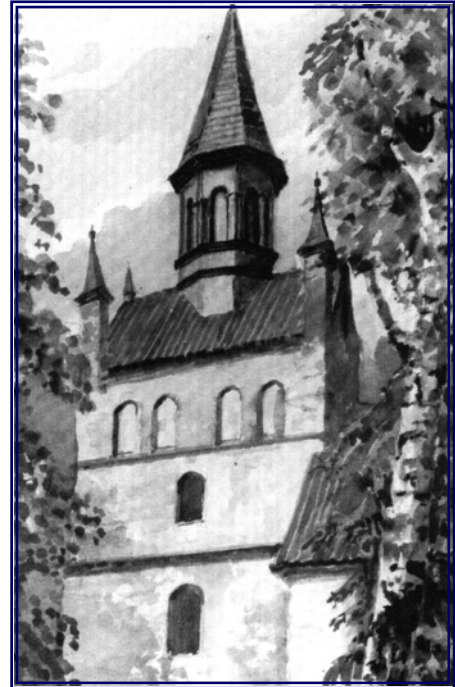
1 769 Einwohner

5 602 ha Grundfläche

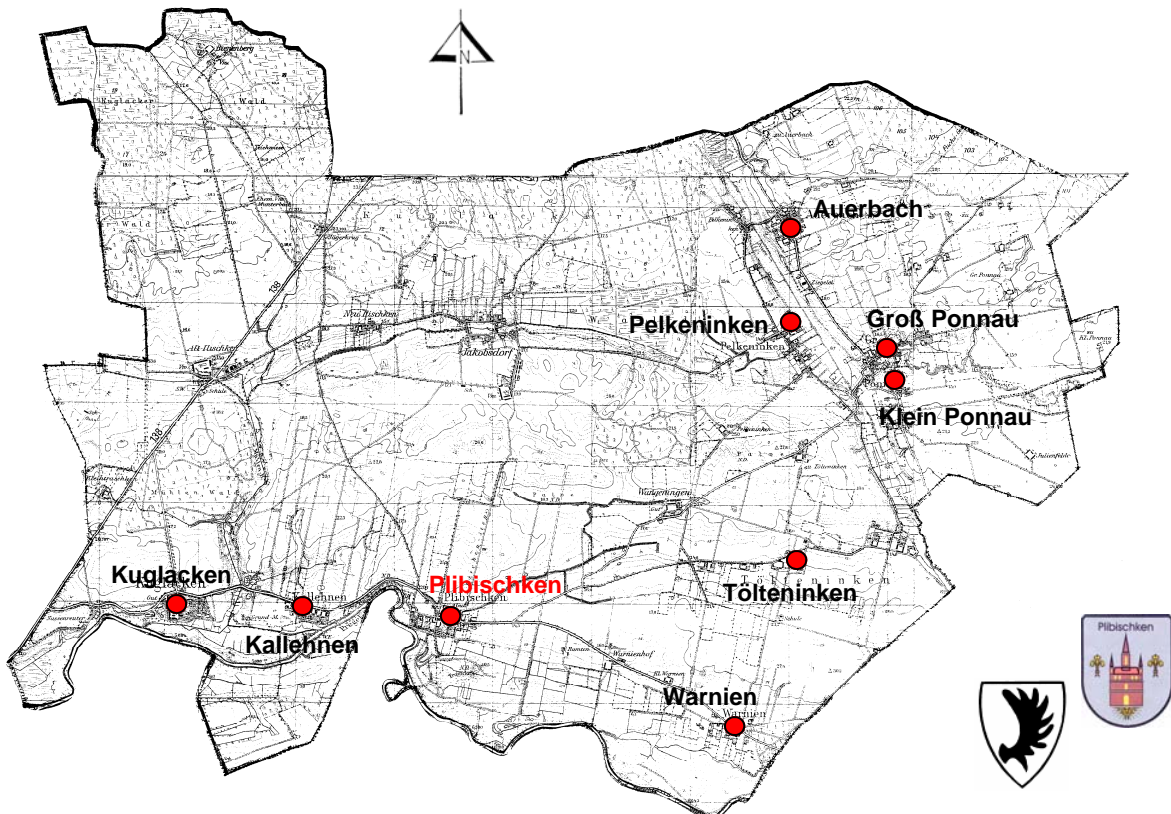
Letzter evangelischer Pfarrer:

Erich Woronowicz

*** 17.01.1909 + 10.05.1999**



Die Pfarrkirche in Plibischken





Kirchspiel Groß Schirrau

mit den politischen Gemeinden

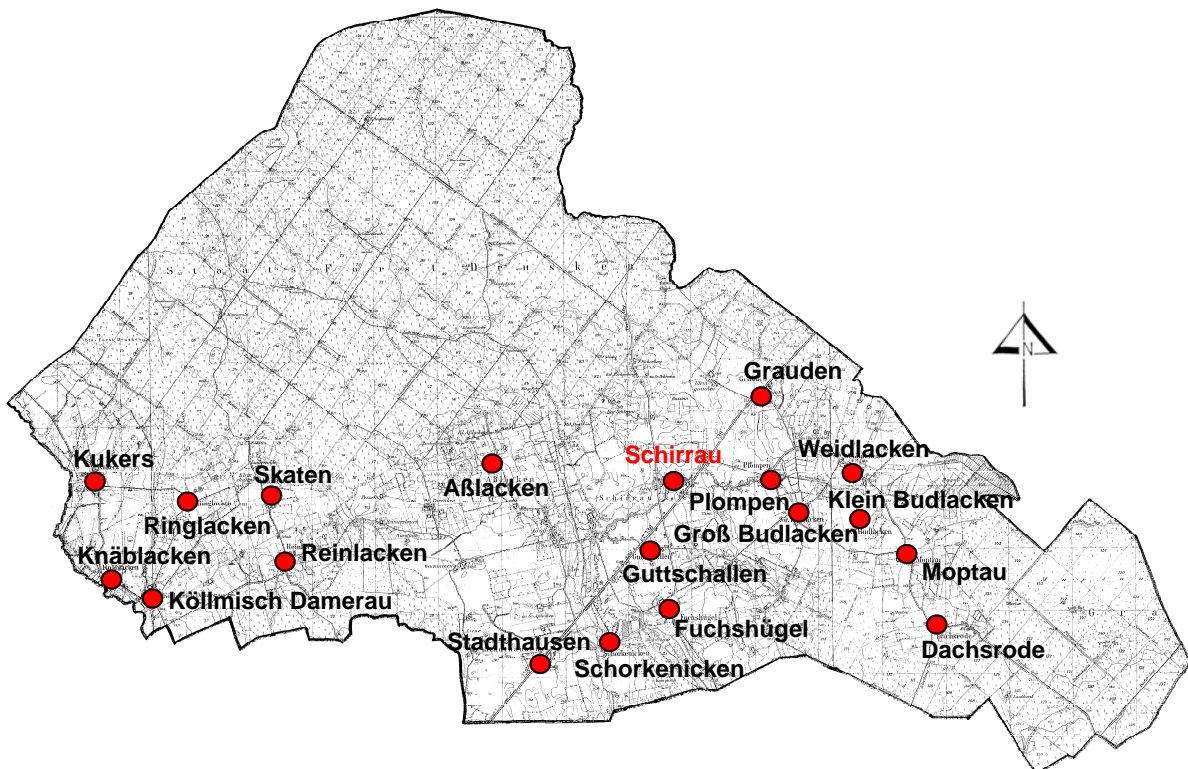
| | |
|--------------------------|-----------------------|
| Aßlacken | Dachsrode |
| Fuchshügel | Grauden |
| Groß Budlacken | Guttschallen |
| Klein Budlacken | Knäblacken |
| Köllmisch Damerau | Kukers |
| Moptau | Plompen |
| Reinlacken | Ringlacken |
| Schirrau | Schorckenicken |
| Skaten | Stadthausen |
| Weidlacken | |



Die Pfarrkirche in Schirrau

19 politische Gemeinden
2 702 Einwohner
11 305 ha Grundfläche

Letzter evangelischer Pfarrer:
Alexander Bansi
 * 22.11.1900 + 09.05.1954



Topographische Karte 1 : 25000

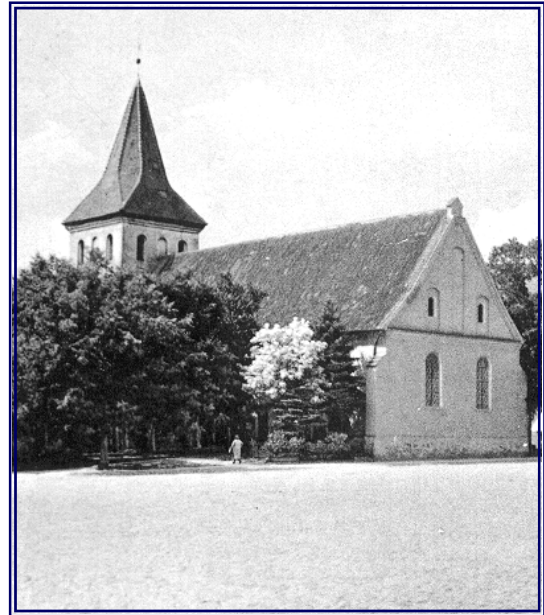


Kirchspiel Tapiau

mit den politischen Gemeinden

| | |
|---------------------|------------------|
| Bieberswalde | Damerau |
| Frischenau | Hasenberg |
| Imten | Koddien |
| Magotten | Neuendorf |
| Pregelswalde | Romau |
| Sielacken | Tapiau |
| Zohpen | |

13 politische Gemeinden
12 317 Einwohner
10 403 ha Grundfläche

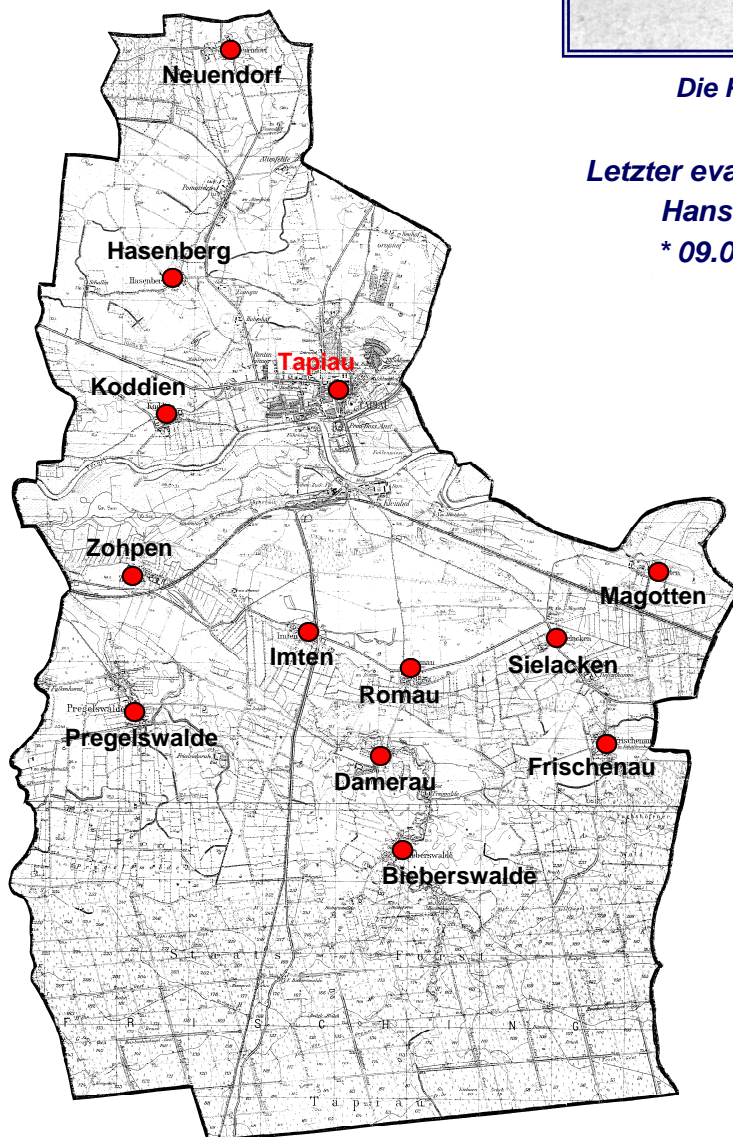


Die Pfarrkirche in Tapiau

Letzter evangelischer Pfarrer:

Hans Schneider

*** 09.08.1886 + 21.01.1948**





Kirchspiel Kremitten

mit den politischen Gemeinden

| | |
|-------------------|-------------------|
| Bartenhof | Biothen |
| Eichen | Irglacken |
| Langendorf | Pomedien |
| Schiewenau | Stampelken |
| Wargienen | |

9 politische Gemeinden

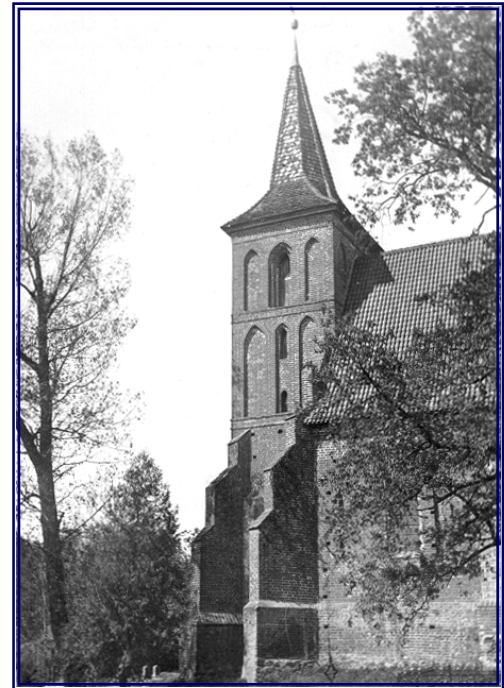
2 787 Einwohner

8 341 ha Grundfläche

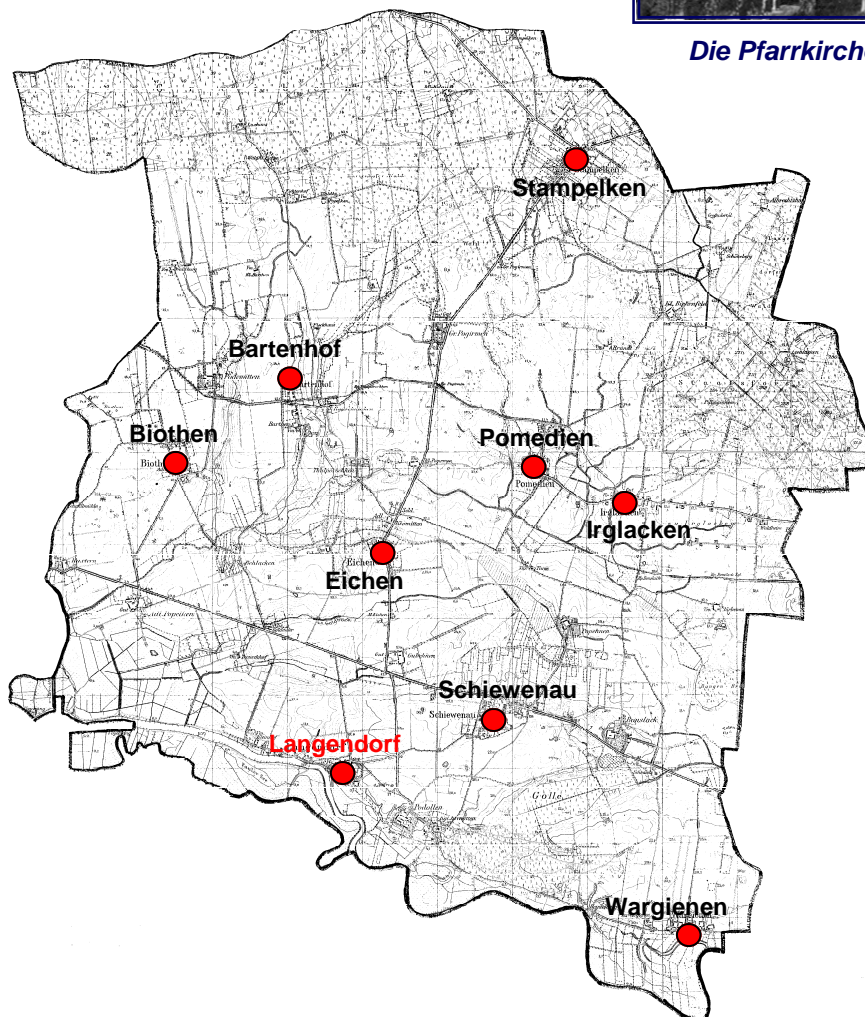
Letzter evangelischer Pfarrer:

Horst Markowski

*** 20.07.1908 + 31.05.1990**



Die Pfarrkirche in Langendorf





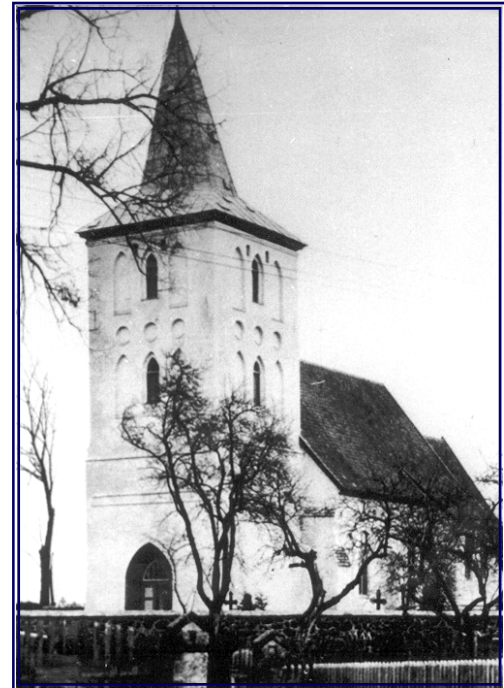
Kirchspiel Grünhayn

mit den politischen Gemeinden

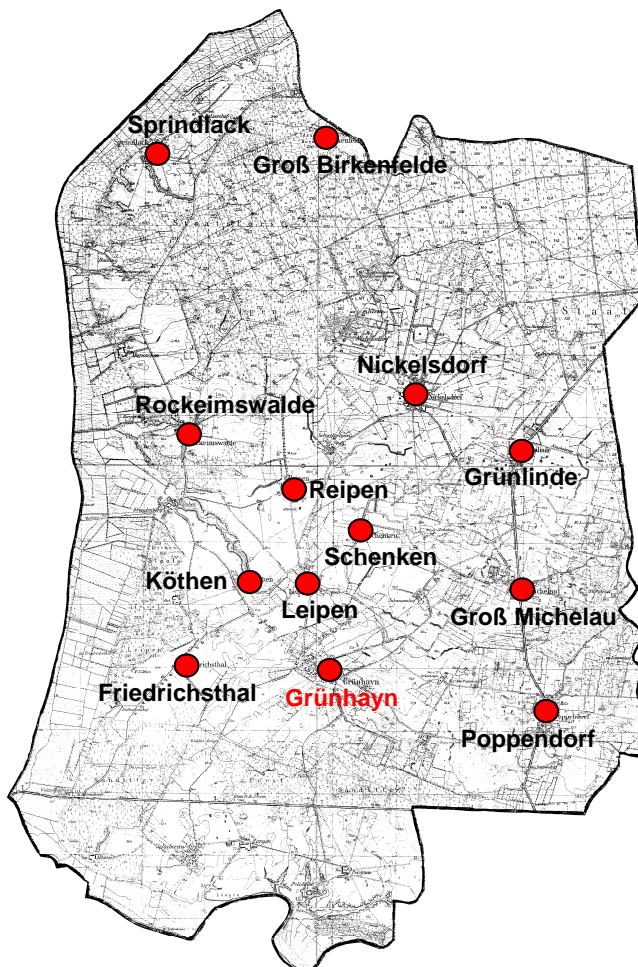
| | |
|-----------------------|-------------------------|
| Friedrichsthal | Groß Birkenfelde |
| Groß Michelau | Grünhayn |
| Grünlinde | Köthen |
| Leipen | Nickelsdorf |
| Poppendorf | Reipen |
| Rockeimswalde | Schenken |
| Sprindlack | |

13 politische Gemeinden
2 636 Einwohner
10 959 ha Grundfläche

Letzter evangelischer Pfarrer:
Herbert Janke
*** 29.03.1898 + 21.10.1959**



Die Pfarrkirche in Grünhayn





Kirchspiele des Kreises Wehlau



Kirchspiel Goldbach

mit den politischen Gemeinden

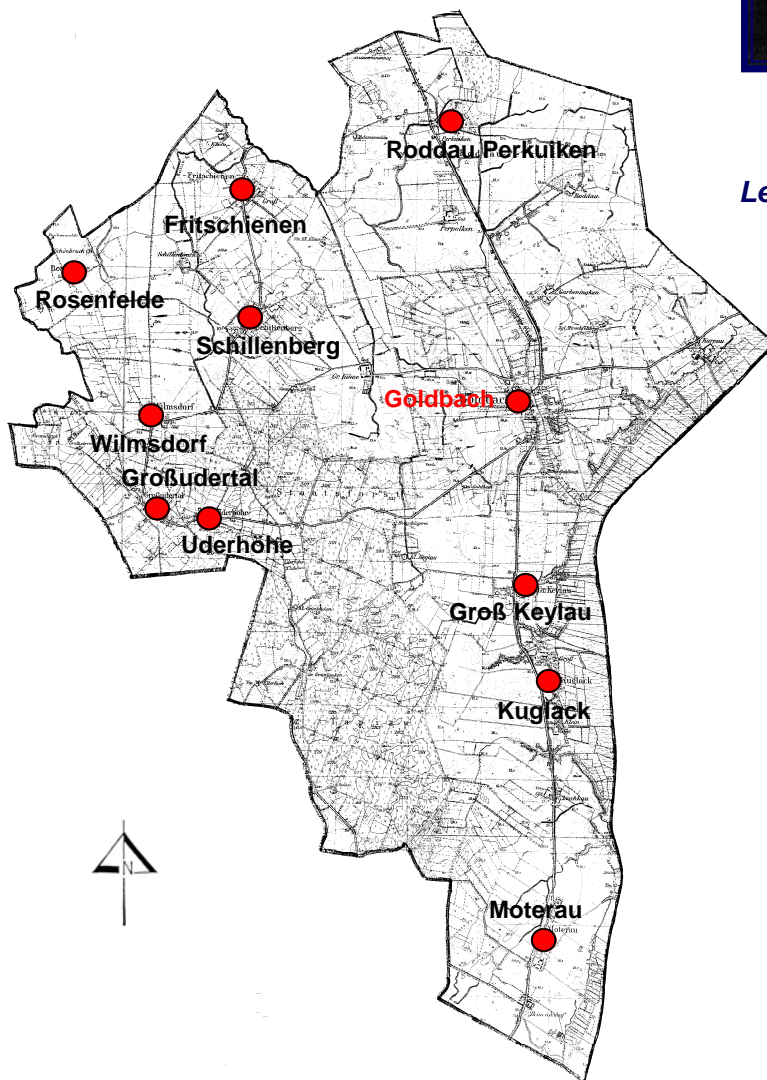
| | |
|-------------------------|--------------------|
| Fritschienen | Goldbach |
| Groß Keylau | Großudertal |
| Kuglack | Moterau |
| Roddau Perkuiken | Rosenfelde |
| Schillenberg | Uderhöhe |
| Wilmsdorf | |

11 politische Gemeinden
2 946 Einwohner
6 485 ha Grundfläche



Die Pfarrkirche in Goldbach

Letzter evangelischer Pfarrer:
Johannes Seemann
 * 07.03.1877 + 23.01.1970





Kirchspiel Starkenberg

mit den politischen Gemeinden

Gauleden

Genslack

Starkenberg

3 politische Gemeinden

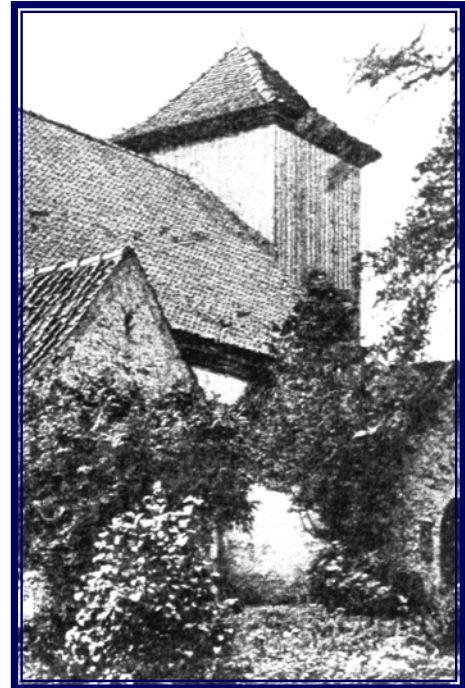
1 795 Einwohner

11 117 ha Grundfläche

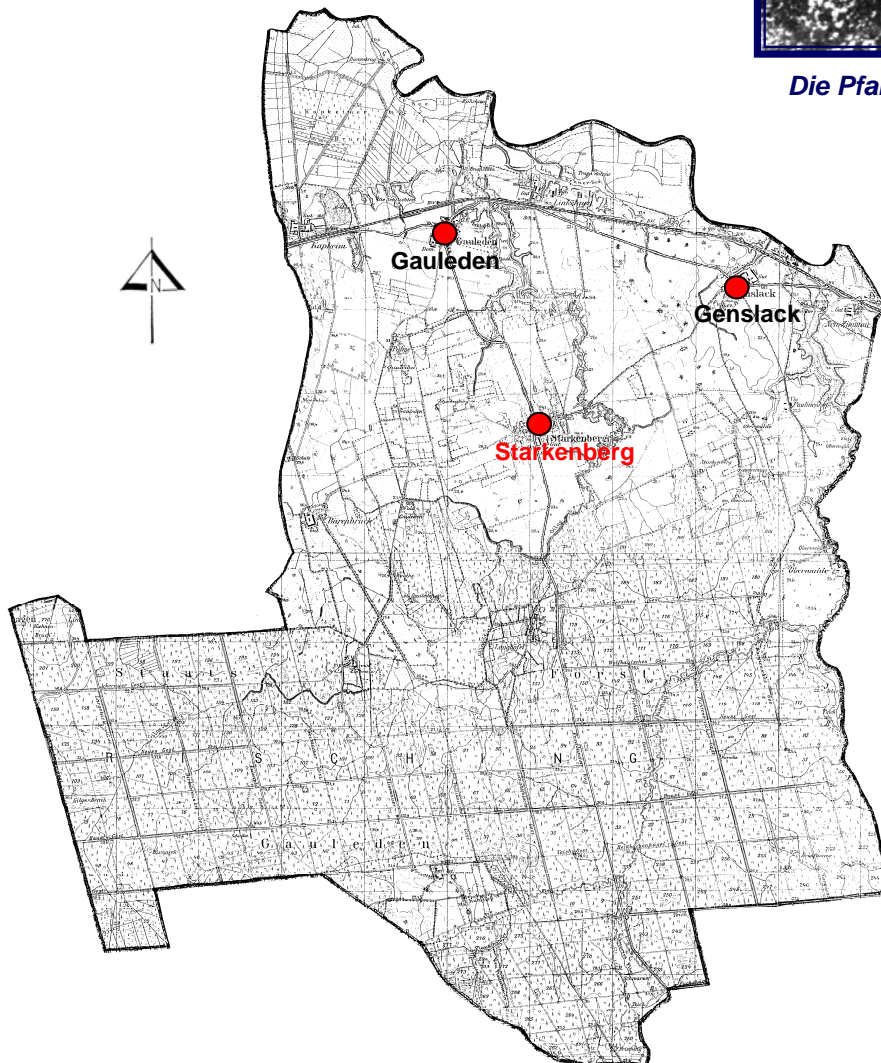
Letzter evangelischer Pfarrer:

Herbert Hohendorf

* 01.09.1911 + 00.00.1900



Die Pfarrkirche in Starkenberg





Kirchspiele des Kreises Wehlau



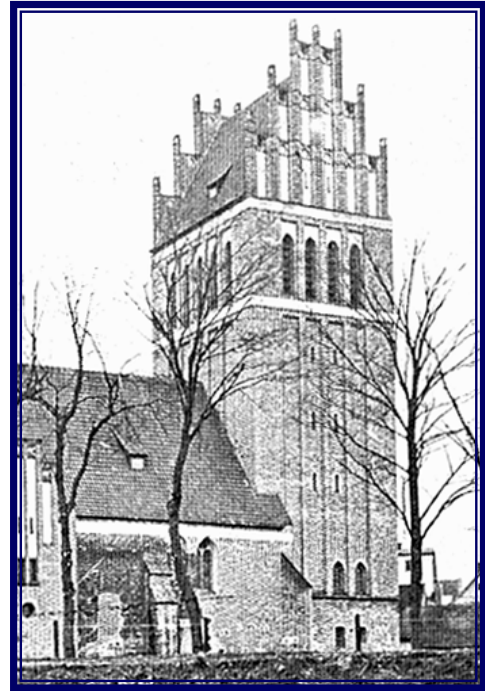
Kirchspiel Allenburg

mit den politischen Gemeinden

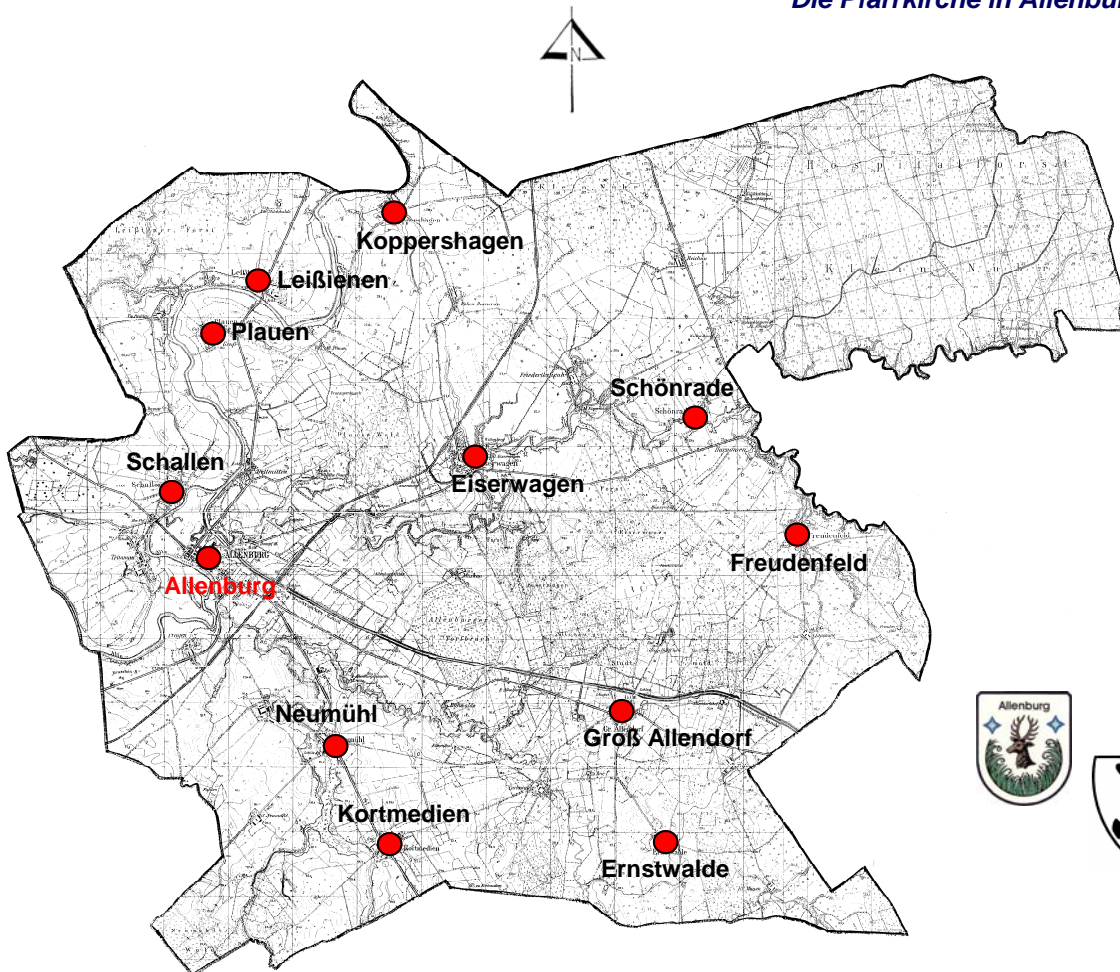
| | |
|-----------------------|---------------------|
| Allenburg | Eiserwagen |
| Ernstwalde | Freudenfeld |
| Groß Allendorf | Koppershagen |
| Kortmedien | Leißienen |
| Neumühl | Plauen |
| Schallen | Schönrade |

12 politische Gemeinden
5 495 Einwohner
13 561 ha Grundfläche

Letzter evangelischer Pfarrer:
Friedrich von Mickwitz
 * 16.06.1878 + 00.00.1963



Die Pfarrkirche in Allenburg





Kirchspiele des Kreises Wehlau



Kirchspiel Groß Engelau

mit den politischen Gemeinden

| | |
|-----------------------|----------------------|
| Friedrichsdorf | Groß Engelau |
| Gundau | Hanswalde |
| Jägersdorf | Klein Engelau |
| Kühnbruch | Sechshuben |

8 politische Gemeinden

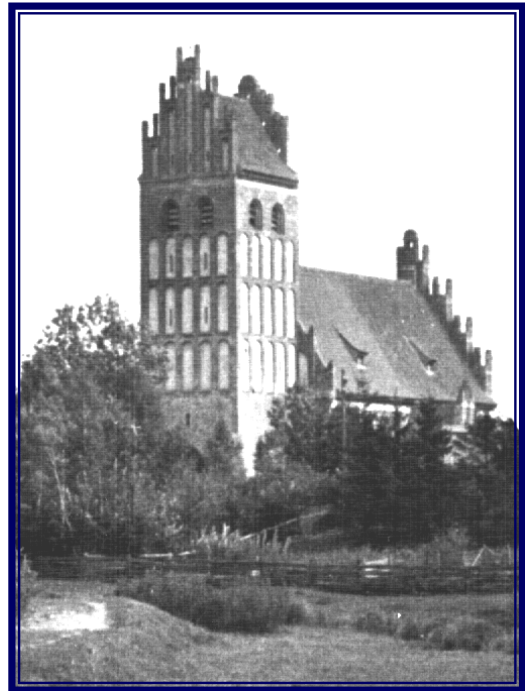
1 763 Einwohner

5 093 ha Grundfläche

Letzter evangelischer Pfarrer:

Gerhard Plehn

*** 23.04.1908 + 00.00.1900**



Die Pfarrkirche in Groß Engelau

