

Goldbach vor 1945



Landwirtschaft in Goldbach.



Gehöft Landwirt Hans Schulz
Gespannführer Fritz Horch beim Eggen.

Auf zum Goldbacher Erntefest! Die Feldfrucht ist eingebracht, die Erntehelfer sitzen auf dem geschmückten Erntewagen und warten auf die Abfahrt zum Erntedankfest.



Goldbach vor 1945

Landwirtschaft in Goldbach.



Gehöft Landwirt Hans Schulz.

Auf dem Wagen Hans Schulz im Jahre 1938, vorne rechts Margarete Schulz.
Der Stolz der Bäuerin Margarete Schulz - das liebe Federvieh!



Goldbach vor 1945



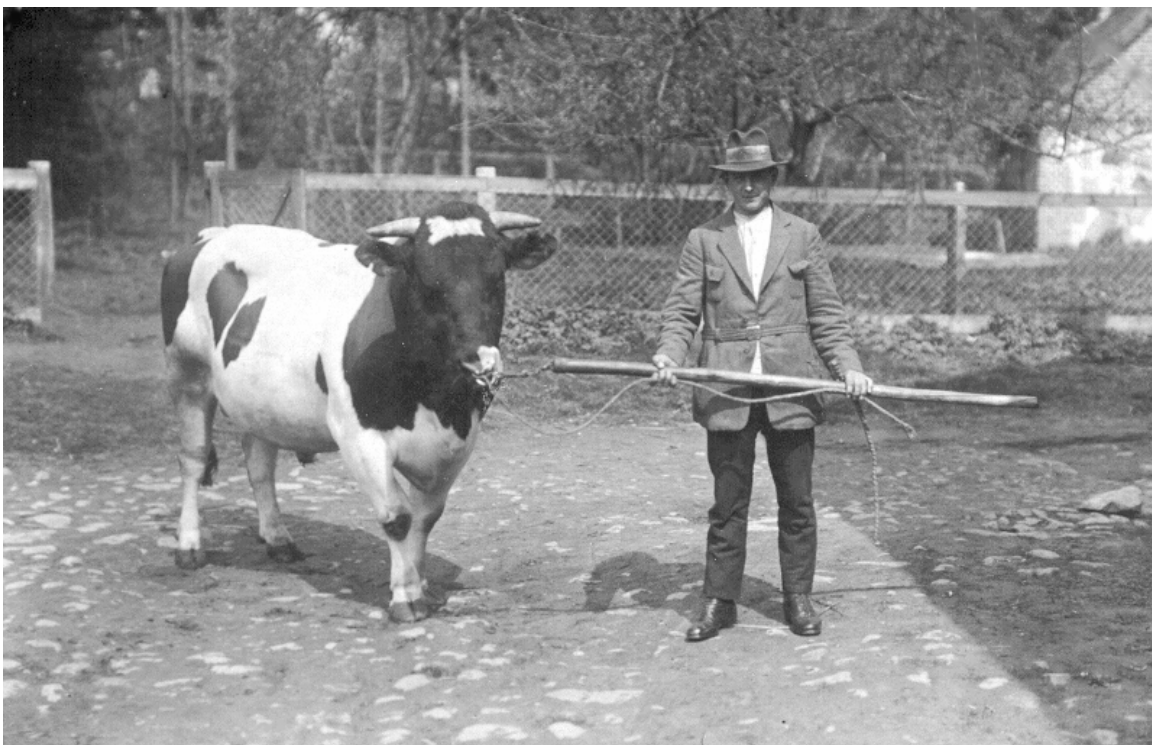
Landwirtschaft in Goldbach.



Gehöft Landwirt Hans Schulz

Gerhard Schulz 1939 mit dem letzten Kaltbluthengst auf dem Hof.

Der Melker von Bauer Schulz 1940 mit dem Zuchtbull. Rechts das Backhaus.



Goldbach vor 1945

Landwirtschaft in Goldbach.



Landwirt Hans Schulz auf der Fohlenkoppel
Hans Schulz auf der Rückfahrt vom Abmelken



Landwirtschaft in Goldbach.



Der Landwirt und Jäger Hans Schulz 1942

Kleine Sonntagsfahrt mit Bauer Hans Schulz 1942.
Auf dem Wagen von links: Gerhard Schulz, Elsbeth Schulz,
Erika Behnke und Fritz Schulz.



Goldbach vor 1945

Landwirtschaft in Goldbach.



Die Fohlenkoppel am Hof

Gehöft Landwirt Hans Schulz

Gerhard Schulz auf Urlaub 1941
auf der Koppel beim Goldbacher Gemeindehaus.





Landwirtschaft in Goldbach.



Vesper auf dem Erntefeld bei Bauer Hans Schulz (mit Mütze).
Hinter ihm stehend Fritz Schulz 1936.

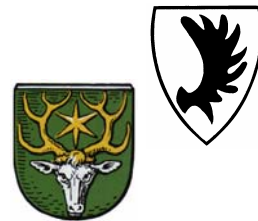
Gehöft Landwirt Hans Schulz

Gerhard Schulz und Hans Sachs bei der Rübenernte 1940



Landwirtschaft in Goldbach.

Gehöft Landwirt August Rohmann
Wohnhaus
im Jahre 1939



Auf dem Hof.
Im Bild: Rudi, August, Wal-
demar und Maria Rohmann,
sowie ein Onkel.



Die Fohlen
auf dem Hof Rohmann

Landwirtschaft in Goldbach.



Mit den Fohlen auf dem Hof. Im Bild von links:
Gertrud, Arthur, August, Rudi und Waldemar
Rohmann, sowie ein Bruder von August Rohmann.



Bäuerin Maria Rohmann
beim Melken 1942 auf
der Kuhweide-Köwe

Tochter Gertrud Rohmann
beim Melken 1941



Landwirtschaft in Goldbach.



Die Wirtschaftsgebäude vom Gehöft Richard Schulz

Gehöft Landwirt Richard Schulz

Angespannt zu einer Schlittenfahrt
Richard und Gertrud Schulz, Goldbach



Landwirtschaft in Goldbach.



Gehöft Landwirt Georg Ermel

Vor den Stallungen im Jahre 1942
Im Bild von links: Johanne Ermel
Georg Ermel
Hildegard Ermel

Der Hof wurde von 1919 bis Januar 1945 von der Familie Ermel bewirtschaftet.

Stand Januar 1945:

| | |
|----|-----------------------------------|
| | Bewirtschaftete Fläche 30 ha |
| 4 | Pferde, davon 2 Stuten tragend |
| 1 | zweijähriges Fohlen |
| 11 | Milchkühe |
| 5 | tragende Starcken |
| 8 | Jungrinder |
| 4 | Zuchtsauen |
| 12 | Mastschweine Läufer und Ferkel |
| 50 | Hühner |
| 12 | Zuchtgänse |
| 28 | Bienenvölker |

